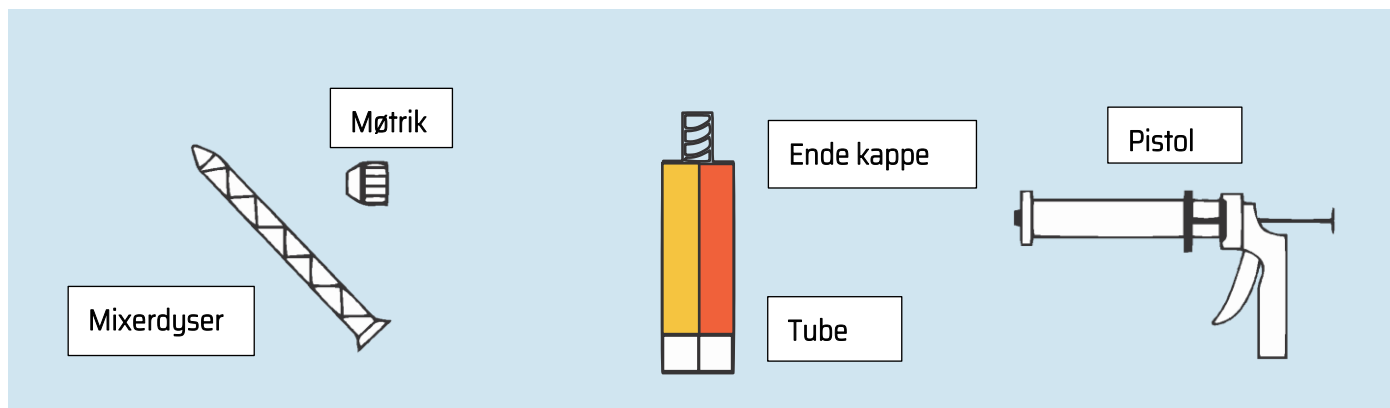


# SealGuard II



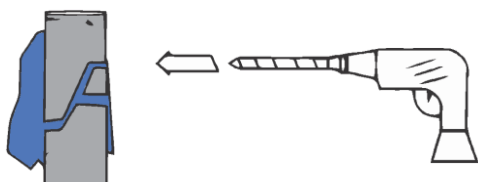
## Montagevejledning

Sealgurd II er en hurtighærdende tokomponent PU-skum, til reparation i beton, hvor der er utætheder, delvis nedbrudt beton, huller eller svindrevner.

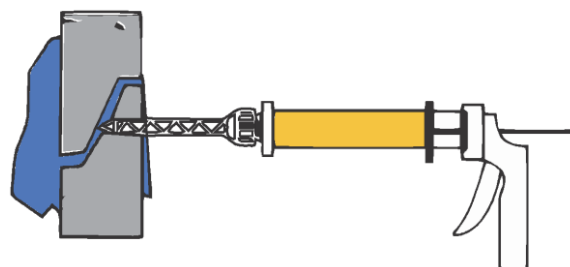
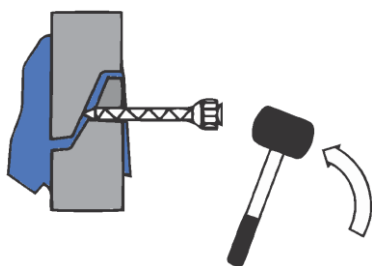
**Værktøj:** Borhammer, 16mm bor, hobbykniv, hammer og fladkærvet skruetrækker.



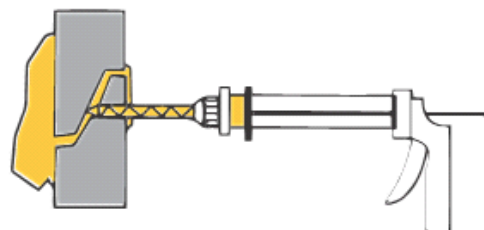
1. Sæt møtrikken ind over mixerdyser (Overspænd ikke)



2. Bor et eller flere 16mm huller alt efter skadens omfang (ca. 20-30 cm mellem hvert hul) igennem det porøse eller nedbrudte materiale



3. Pres/slå mixerdyserne med møtrik ind i hullet/hullerne indtil det er helt tæt
4. Forbered pistolen ved at trække stemplet helt tilbage og isæt tuben i pistolen. Fjern derefter ende kappen.
5. Monter hurtigt pistolen til mixerdysen og spænd den fast



6. Pump pistolens indhold ud gennem mixerdyse, til der er modstand i pumpningen. Gentag processen i evt. andre huller.

## Tip til brug af SealGuard II

### Eventuelle problemstillinger

Problem situation	Løsning
Skummet har svært ved at komme ud	Tube er kold. Dyp i varmt vand i 10 min.
Der trænger vand ud af vægfladen	Vandet har en mælke-lignende udseende. Stop med at pumpe og lad 7-12 cm af materialet fra tube være i mixerdyse i kort tid og fortsæt derefter med at pumpe. Gentag efter behov. Vær opmærksom på at der kan komme vand ud af de evt. andre revner/huller, efterhånden som hulrummet bliver fyldt.
Skummet kommer ud for hurtigt	Tube er for varm. Nedkøl i ca. 21°C vand
Utæthed omkring mixerdyse i hullet	Placer en klud eller lignende rundt om mixerdyse. Tape det til og pump materialet ind i hullet igen.

### Rengøring

- Fjern mixer dyse efter brug fra vægoverfladen.
- Fjern overskydende skum med en hobbykniv eller lignende.
- Bortskaffelse af overskydende skum, deponeres sammen med plastaffald.

#### Produktnummer

1003082

1003086

1003088

#### Tekst:

SealGuard II - Pistol

SealGuard II - Tube

SealGuard II - Mmixerdyse